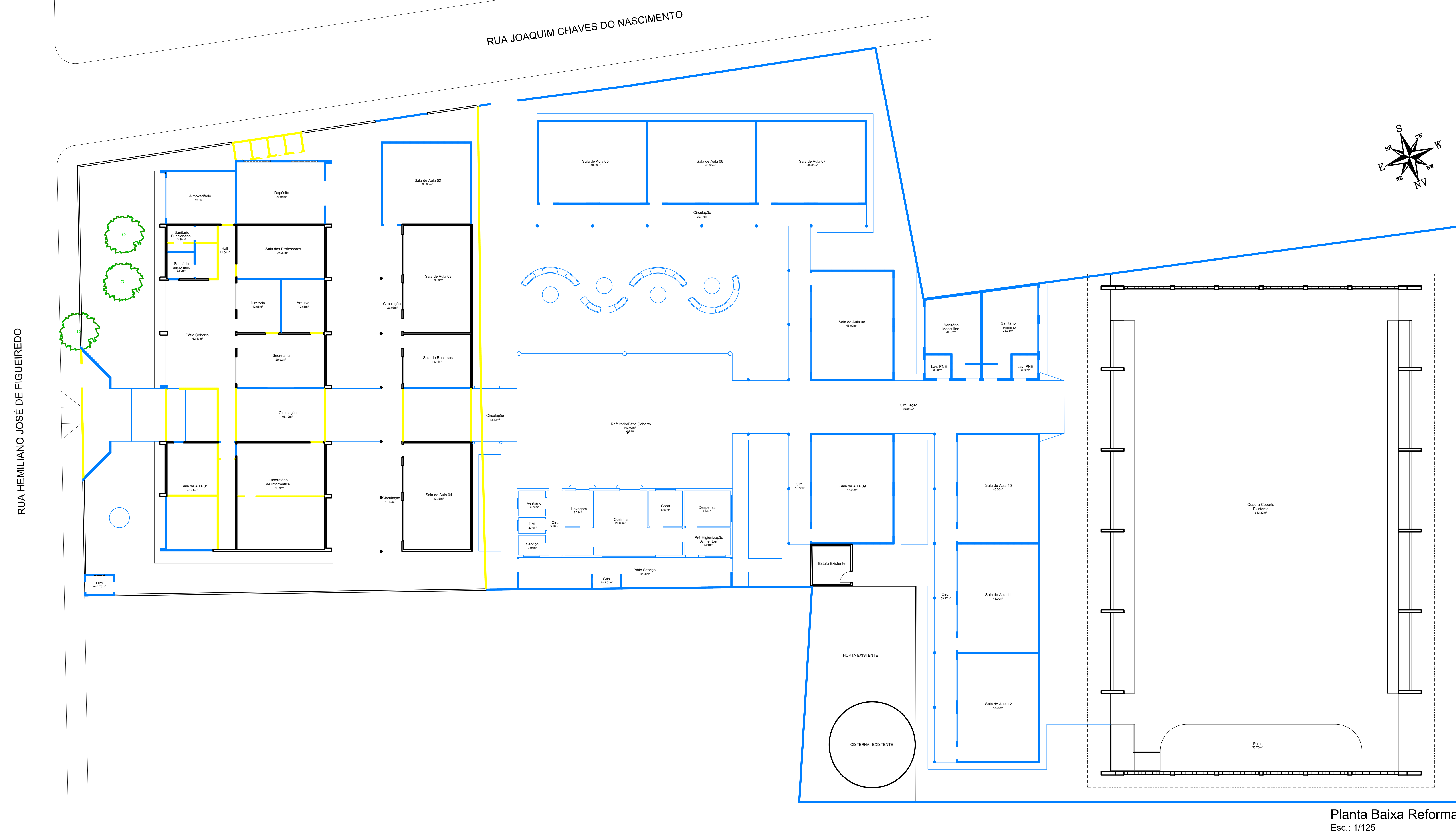





Croqui de Implantação
Esc.: 1/250



Planta Baixa Reforma
Esc.: 1/125

LEGENDA:

	PAREDE DEMOLIR
	PAREDE CONSTRUIR
	PAREDE EXISTENTE

PROPRIETÁRIO:	PREFEITURA MUNICIPAL DE TOBIAS BARRETO
ARQUITETO:	ANTOVAL AVELINO SANTOS CAUSE A39637-5
RESPONSÁVEL TÉCNICO:	



PREFEITURA MUNICIPAL DE TOBIAS BARRE
SECRETARIA MUNICIPAL DE PLANEJAMENTO E GESTÃO ORÇAMENTÁRIA
AV. PRINCIPAL, S/N - CENTRO DE SERVIÇOS - SALA 02 - DISTRITO INDUSTRIAL - BAIRRO CENTENÁRIO - CEP 49390-000

PROJETO:		<h1 style="text-align: center;">ARQUITETURA</h1>	
CUBRA			
<h2 style="text-align: center;">REFORMA E AMPLIAÇÃO E.M.E.F. PEDRO IZÍDIO DE OLIVEIRA</h2>		PRANCHA:	
		01/C	
LOCAL: RUA HEMILFANO JOSÉ DE FIGUEIREDO, S/N VILA DE MONTES COELHO - TORRES BARRETO - SIRIGUIPE			
ASSUNTO: PLANTA BAIXA GERAL, ATUAL			
REPRESENTAÇÃO GRÁFICA: ARQUIVO: <u>IMEF_Pedro_Izidio_PINT01.dwg</u>			
ATUALIZAÇÃO: ANTONIO AVELINO SANTOS		DATA: MAIO/2005	
*CORREÇÃO DATA:		ESCALA: 1/25 - 1/250	

01/07